

**Avertissement** : notes prises au vol... erreurs possibles... prudence !

Mardi 8 août 2017

Hôpital cantonal de Genève

## Saturnisme : une lourde histoire

Prof. J.L. Frossard

Le saturnisme c'est classiquement des douleurs abdominales...et ça se diagnostique en dosant la plombémie...mais c'est rare...le Prof. Frossard n'en a vu que 2 dans sa carrière, même plutôt 1 et demi...

On est donc parti pour un colloque d'été plutôt ludique et estival...nous annonce-t-il.

On commence par l'alchimie...la recherche de la pierre philosophale...et la transmutation des métaux...en particulier celle du plomb en or...



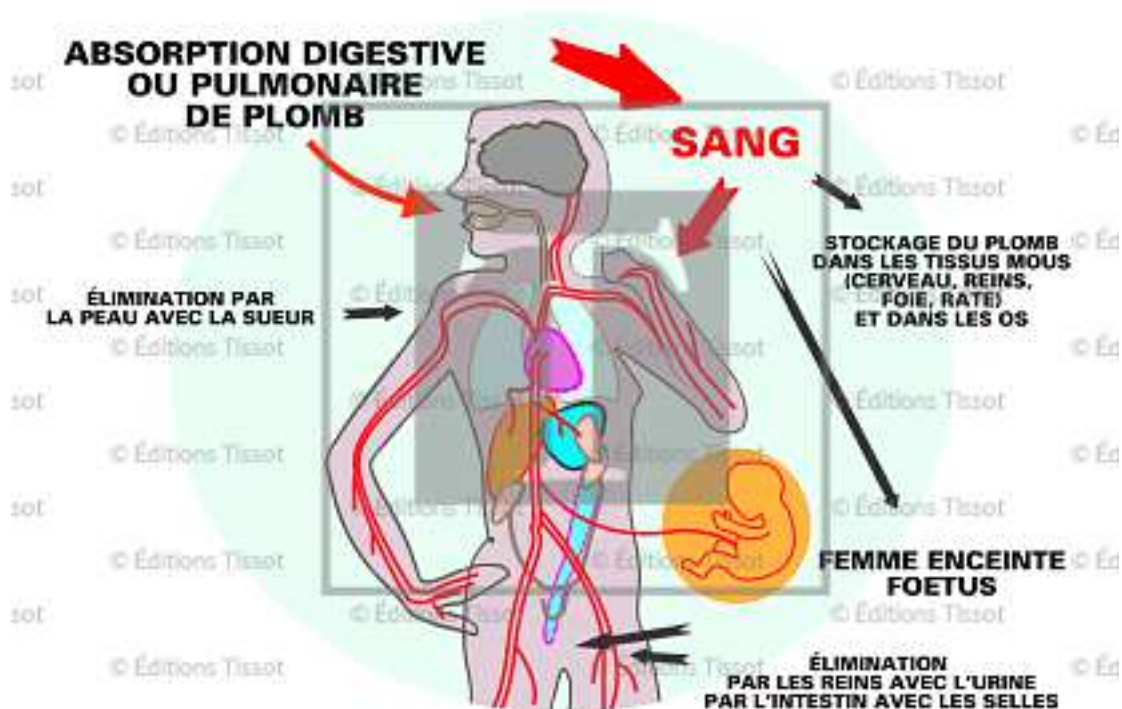
Pour l'alchimiste les sept métaux étaient liés aux planètes et aux astres :

- Or dominé par le Soleil ☉ ( ☉ )
- Argent dominé par la Lune ☾ ( ☾ )
- Cuivre dominé par Vénus ♀ ( ♀ )
- Fer dominé par Mars ♂ ( ♂ )
- Etain dominé par Jupiter ♃ ( ♃ )
- Mercure (vif argent) dominé par Mercure ☿ ( ☿ )
- Plomb dominé par Saturne ♄ ( ♄ )...d'où le nom de « saturnisme »

Le plomb contient 82 protons et 126 neutrons...l'or a 79 protons et 118 neutrons...en théorie la transmutation est donc possible...il suffirait d'enlever quelques neutrons et protons...mais pour ce faire il faut un accélérateur de particules et un coût démesuré...Mieux vaut aller directement acheter de l'or...ce sera moins cher...



Dans notre organisme le plomb se trouve essentiellement dans les os, et l'élimination est essentiellement urinaire...



Le 1<sup>er</sup> médecin à avoir traité des maladies liées au plomb est Louis Tanquerel des Planches (1810-1862)...



...c'est lui qui décrit les « coliques de plomb »...douleurs abdominales vives, constipation, vomissement, agitation, anxiété...Il publie aussi sur l'encéphalopathie saturnine...

Plus tard on parlera des coliques saturnines, des coliques des tôleurs, des peintres...



(Les écailles et poussières de peinture anciennes au plomb semblent être devenues la première cause de saturnisme, au moins dans les pays où le plomb a été interdit dans l'essence : Wiki)

La décadence de l'empire romain semble être directement en lien avec une intoxication saturnine chronique de sa population...



... dont l'eau était acheminée par des fistules en plomb...et dont la vaisselle contenait souvent du plomb...



Un tuyau romain en plomb ou fistule (en latin *fistula aquaria*) est une conduite utilisée dans le réseau de distribution d'eau dans les villes de la période romaine.

Des études géologiques dans le cours du Tibre confirment l'élévation progressive des taux de plomb au cours de l'époque romaine...



John Franklin 1786-1847

En 1845, l'expédition Franklin part rechercher le passage du Nord-Ouest...mais l'ensemble de l'expédition, Franklin et ses 128 hommes, meurent après que leurs navires aient été bloqués dans les glaces dans le détroit de Victoria, près de l'Île du Roi-Guillaume dans l'archipel arctique canadien.

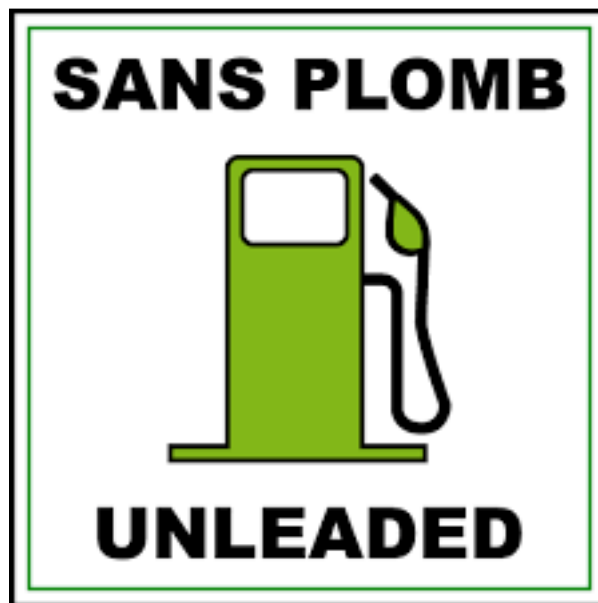


Plus tard des scientifiques reprennent les études des corps congelés des marins découverts dans l'épave....



... et ils en concluent que les membres de l'équipage dont les tombes sont retrouvées sur l'île Beechey sont probablement morts de pneumonie, de la tuberculose et que cela a peut-être été aggravé par **une intoxication par le plomb de boîtes de conserve mal soudées.**

Par association d'idée...on passe à l'essence sans plomb...



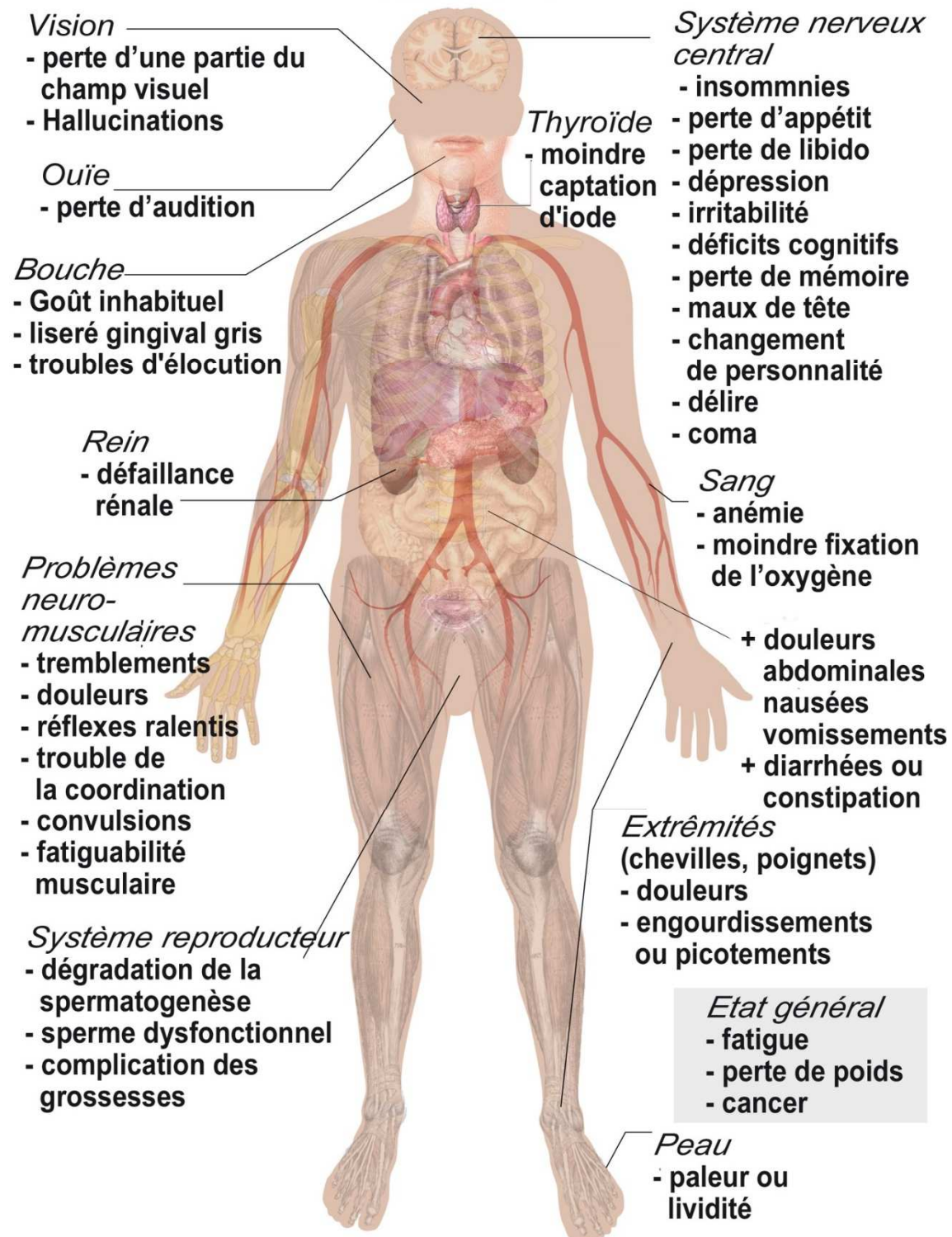
...et on nous rappelle que si le plomb a été supprimé de l'essence c'est à cause des constructeurs automobiles, et non pas à cause de la santé de la population...et que la suppression du plomb n'a pas nécessité de remplacement par autre chose...Le plomb...en gros ...ça ne servait à rien...sinon à polluer un peu plus...

Dans la population générale la plombémie se situe autour de 25 ug/l chez l'adulte et de 6.8 ug/l chez l'enfant.

Lorsqu'elle se situe aux alentours de 100 ug/l chez la femme et de 200 ug/l chez l'homme, elle nécessite une surveillance et lorsqu'elle dépasse 300 ug/l chez la femme et 400 ug/l chez l'homme il y a danger...

Les symptômes de l'intoxication chronique sont listés ci-dessous...

## Symptômes du Saturnisme



On retiendra les ponctuations basophiles des globules rouges...



Le liseré de Burton (bleuté) à l'interface dent/gencives



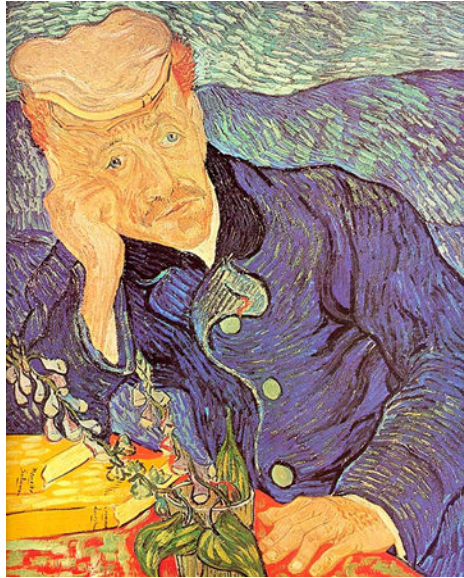


Et la ligne métaphysaire opaque sur la radio standard du genou...



En ce qui concerne le traitement c'est d'abord de supprimer la source d'intoxication...puis de donner des chélateurs, type Dimercaprol ou CaNaEDTA...

Pour ce qui est des intoxiqués célèbres, un portrait du Dr Gachet de Vincent Van Gogh nous permet d'associer le plomb contenu dans les peintures, avec le comportement auto-agressif (l'oreille coupée) et la prépondérance (xanthopsie) des jaunes avec l'intoxication digitalique prescrite par le docteur, et dont on voit d'ailleurs une tige (tige d'une digitale dans un vase...) sur le tableau...



Colloque estival...imagé...sympa...mais ne nous attendons pas à diagnostiquer plein de saturnismes dorénavant...ça reste hyper rare actuellement...

Compte-rendu du Dr Eric Bierens de Haan  
[ericbdh@bluewin.ch](mailto:ericbdh@bluewin.ch)

transmis par le laboratoire MGD  
[colloque@labomgd.ch](mailto:colloque@labomgd.ch)