

**Avertissement** : notes prises au vol... erreurs possibles... prudence !

1<sup>er</sup> septembre 2020  
Hôpital cantonal de Genève  
Point épidémiologique sur le Covid-19  
Dre F. Jacquériorz

Cette mise à jour épidémiologique date de la semaine dernière (1<sup>er</sup> septembre). Je n'étais pas parvenu à me connecter sur Zoom. Je vous la mets aujourd'hui car elle ne vous sert à rien si je la garde pour plus tard pour remplacer un autre colloque manqué...

Au 31 août, on a dépassé les 25 millions de cas positifs et l'on s'approche du million de décès (844'312).

Toujours les Amériques en tête de peloton...

On a mis 7 mois pour passer de zéro à 10 millions, et 2 mois pour passer de 10 à 25 millions...

## Situation globale

31 août 2020

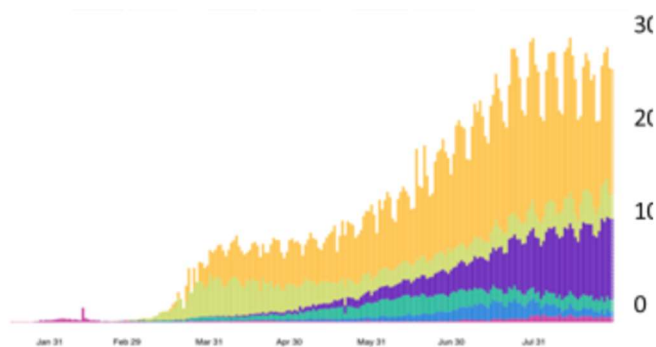
Cas confirmés: 25'118'689 (264'107)

Décès: 844'312 (5'385)

Situation by WHO Region

Americas	13,268,684
Europe	4,232,301
South-East Asia	4,157,798
Eastern Mediterranean	1,915,275
Africa	1,050,924
Western Pacific	492,966

Source: World Health Organization  
Data may be incomplete for the current day or week.



L'augmentation est exponentielle en Inde.  
Pour l'Afrique c'est surtout l'Afrique du Sud qui est concernée.

Les pays avec le plus grand nombre de cas c'est l'Inde, le Brésil et les USA.  
En Europe il y a une recrudescence en Espagne.  
La Russie est en phase descendante.

## Hot spots: Pays avec le plus grand nombre de nouveaux cas durant les dernières 24h (28 août 2020)

> 280'000 nouveaux cas confirmés  
> 6'000 décès

Country	New Cases	Total Cases	New Deaths	Total Deaths
India	77,266	3,387,500	1,057	61,529
Brazil	47,161	3,717,156	1,085	117,665
United States of America	45,484	5,765,325	1,229	178,561
Argentina	10,550	370,188	283	7,944
Colombia	10,142	572,270	295	18,184
Spain	9,658	429,507	25	28,996
Peru	5,996	613,378	123	28,124
France	5,963	244,254	29	30,440
Mexico	5,267	573,888	626	62,076
Russian Federation	4,829	980,405	110	16,914

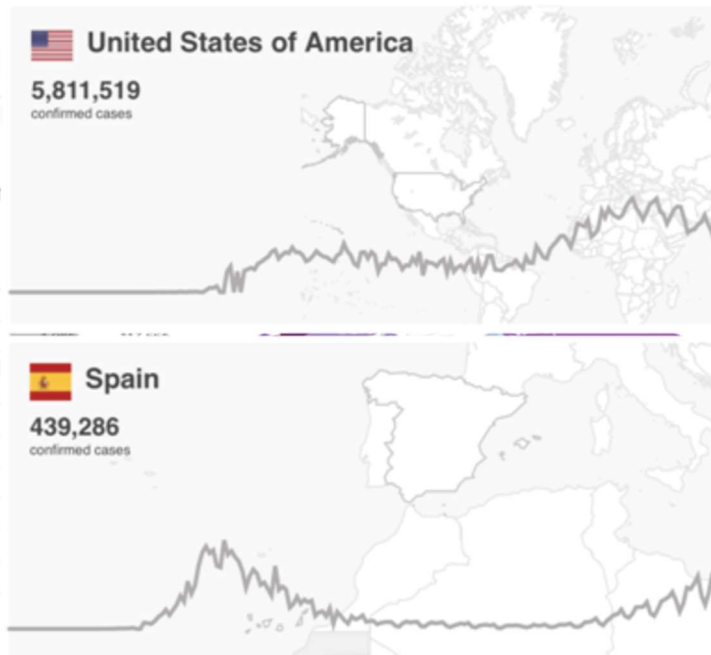


Aucune diminution aux USA

## Hot spots: Pays avec le plus grand nombre de nouveaux cas durant les dernières 24h

> 280'000 nouveaux cas confirmés  
> 6'000 décès

Country	New Cases	Total Cases
India	77,266	3,387,500
Brazil	47,161	3,717,156
United States of America	45,484	5,765,325
Argentina	10,550	370,188
Colombia	10,142	572,270
Spain	9,658	429,507
Peru	5,996	613,378
France	5,963	244,254
Mexico	5,267	573,888
Russian Federation	4,829	980,405



Il y a des pays sans COVID-19 (mais on peut douter de l'absence de COVID-19 en Corée du Nord).  
Ce sont surtout des pays très petits.

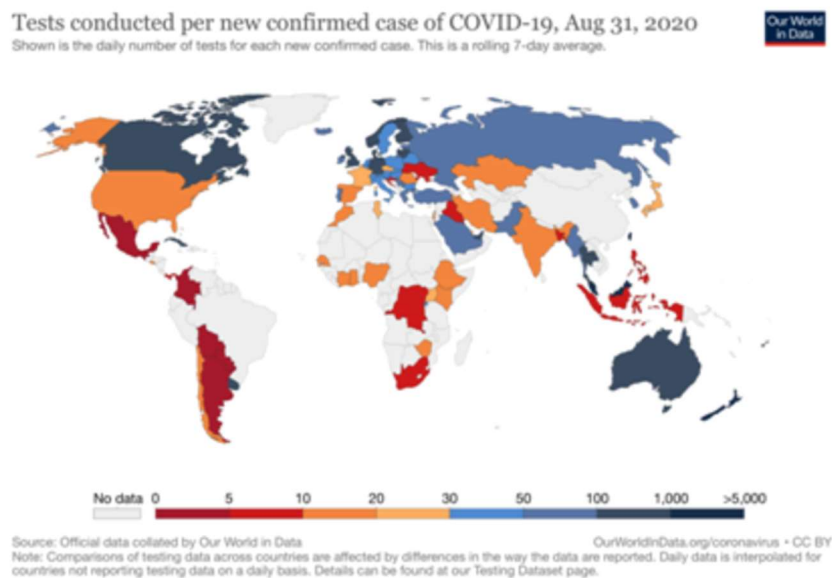
## Pays sans Covid 19 ou sans nouveaux cas pour les 14 derniers jours

Region	No reported cases to date	No new cases for $\geq 14$ days
PAHO		Anguilla (142 days), Bonaire, Sint Eustatius and Saba (20 days), Falkland Islands (Malvinas) (120 days), Grenada (24 days), Montserrat (28 days), Saint Kitts and Nevis (44 days)
EURO	Turkmenistan	Greenland (26 days), Guernsey (113 days), Holy See (109 days), of Man (94 days)
SEARO	Democratic People's Republic of Korea	
EMRO		
AFRO	Saint Helena	United Republic of Tanzania (108 days)
WPRO	Micronesia (Federated States of), Kiribati, Solomon Islands, Tonga, Vanuatu, Samoa, American Samoa, Cook Islands, Marshall Islands, Niue, Nauru, Pitcairn Islands, Palau, Tokelau, Tuvalu, Wallis and Futuna	New Caledonia (16 days)

Le nombre de tests effectués est un bon indicateur. L'OMS recommande d'être au-dessus 30 tests pour 1 cas confirmé.

Quand les pays passent en zone rouge, c'est qu'ils testent peu et perdent de la visibilité par rapport à ce qu'il se passe chez eux.

## Nombre de tests par nombre de cas confirmés



En Europe, lors de la dernière semaine d'août, augmentation de > 50% pour Italie, Biélorussie, Estonie, Gibraltar, Lettonie et Monaco. On compte une incidence de 46 (2-176)/ 100'000 habitants.

Augmentation exponentielle en Ukraine et en Roumanie.

## Europe : valeurs absolues

- 41'124 nouveaux cas (54 pays)
- 419 décès (31 pays)
- Nombre de cas : Semaine 22-28 août comparée à 15-21 août :
  - Augmentation >50% : Italie, Belarus, Estonie, Gibraltar, Lettonie, Monaco
  - Augmentation 10-50% : France, République de Moldavie, Tchéquie, Suisse, Croatie, Portugal, Albanie, Azerbaïdjan, Bulgarie, Slovaquie, Hongrie, Lituanie, Finlande

### Pays avec le plus grand nombre de nouveaux cas dans les dernières 24h

Country	New Cases	Total Cases	New Deaths	1 De:
Spain	9,658	429,507	25	28
France	5,963	244,254	29	30
Russian Federation	4,829	960,405	110	16
Israel	3,911	108,799	25	
Ukraine	2,488	114,497	48	2
Germany	1,571	239,507	3	9
United Kingdom	1,522	330,372	12	41
Romania	1,504	83,150	38	3
Turkey	1,491	263,998	26	6
Kazakhstan	1,422	130,040	0	1

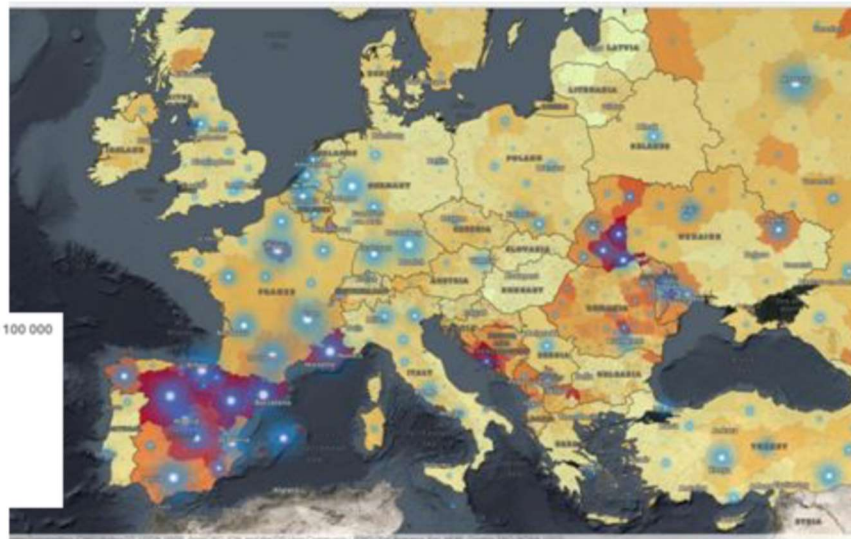
L'incidence en Europe dépend beaucoup d'une région à une autre. On remarquera l'Espagne, la France métropolitaine et le midi, et les Balkans.

## Europe

Incidence/100'000 sur 7 jcs

46 (2–176) per 100 000 population.

L'incidence est en augmentation depuis 38 jours.



26 août, ECDC

<https://experience.arcgis.com/experience/3a056fc8839d47969ef59949e9984a71>

Pour les départements proches de la Suisse, beaucoup de variation aussi : 14/ 100'000 dans le Jura, mais 42.5/ 100'000 dans l'Ain et 28.5 en Haute Savoie.

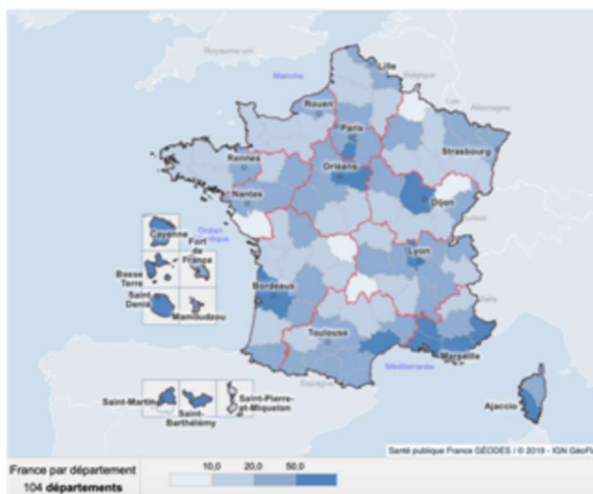
# France Incidence 7 jours Sem 35: 47 cas per 100'000 pop

- Plus marqué chez jeunes adultes
- Phase exponentielle en France métropolitaine
- Augmentation des hospitalisations dans les régions à plus forte incidence

## Départements proches de la Suisse

- Haute Savoie 28.5
- Ain 42.5
- Jura 14
- Doubs 23.5

Taux d'incidence 2020-08-21-2020-08-27 Y



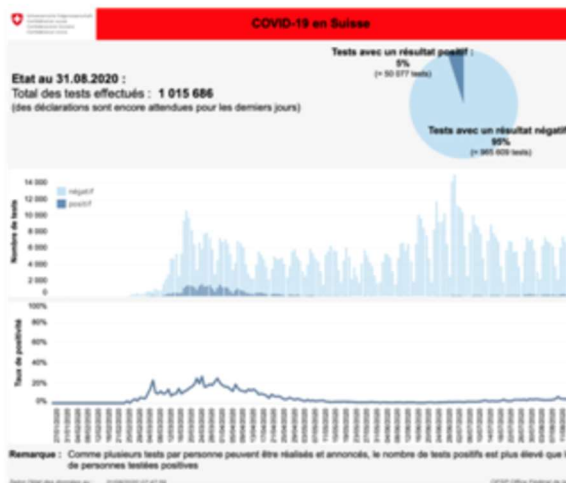
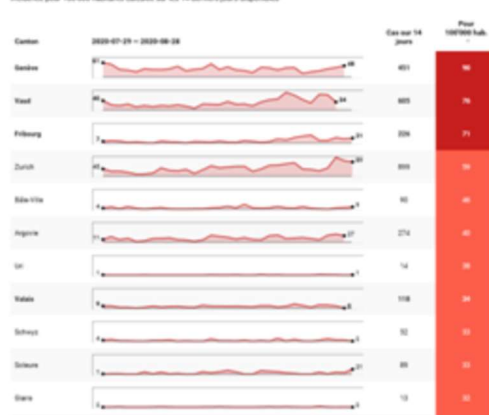
[https://geodes.santepubliquefrance.fr/#c=indicator&f=0&i=sp\\_pos\\_quot.tx\\_pos\\_quot&s=2020-08-26&t=a01&view=map2](https://geodes.santepubliquefrance.fr/#c=indicator&f=0&i=sp_pos_quot.tx_pos_quot&s=2020-08-26&t=a01&view=map2)

En Suisse, on en est à 23 cas / 100'000, mais là aussi avec une grande variation : 90/100'000 à Genève, Vaud : 76/100'000, Fribourg 71/100'000, Zurich 59 et moins de 50 à Bâle ville, Argovie, etc...

# Suisse Incidence sur 7 jours Sem 34 : 23.1 cas per 100'000 42'177 cas, 1726 décès

## Evolution des nouveaux cas par canton

Evolution du nombre de nouveaux cas confirmés sur 30 jours  
Somme des nouveaux cas lors des 14 derniers jours disponibles  
Incidence pour 100'000 habitants calculée sur les 14 derniers jours disponibles



<https://www.bag.admin.ch/bag/fr/home/krankheiten/ausbrueche-epidemien-pandemien/aktuelle-ausbrueche-epidemien/novel-cov/situation-schweiz-und-international.html>

On teste beaucoup avec 3% de tests positifs (alors qu'on était à 11% lors de la 1<sup>ère</sup> vague).

La 1<sup>ère</sup> vague c'était surtout les pays lémaniques et le Tessin, surtout les plus âgés et les femmes ; pour la 2<sup>e</sup> vague, la répartition est plus homogène dans le pays, ce sont les plus jeunes qui sont touchés et ce sont plutôt des hommes. Pour les décès, pas de différences.

Pour Genève, l'incidence sur 7 jours fin août, est de 45 cas par 100'000 habitants. 200-250 nouveaux cas par semaine. Pas d'augmentation des hospitalisations.

## Genève: répartition par tranches d'âge

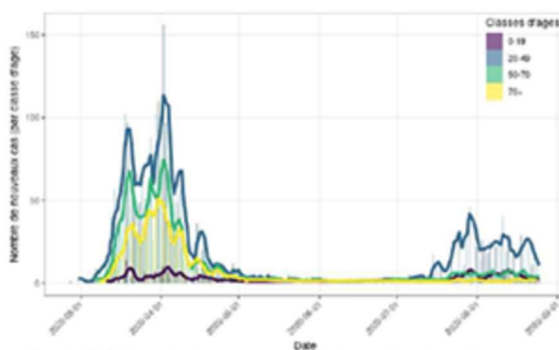


Figure 5 COVID-19, nombre de nouveaux cas confirmés positifs par classe d'âge et par jour depuis le 1<sup>er</sup> juin, canton de Genève

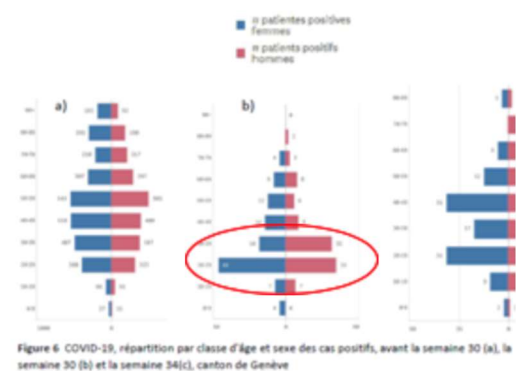


Figure 6 COVID-19, répartition par classe d'âge et sexe des cas positifs, avant la semaine 30 (a), la semaine 30 (b) et la semaine 34(c), canton de Genève

Avant le 19.07    Sem 20-26.07    Sem 17-2

<https://www.ge.ch/document/covid-19-situation-epidemiologique-geneve>

On remarque la même chose en Autriche, en Allemagne et aux Pays Bas... Peut-être que ce déplacement vers des tranches d'âges plus jeunes est lié au fait que l'on teste beaucoup plus cette tranche d'âge avec peu de symptômes que lors de la 1<sup>ère</sup> vague...et que l'on a une meilleure vision de la population infectée en Suisse.

Peut-être aussi que les mesures de protection mettent les populations plus âgées à l'abri.

Donc continuons et respectons les mesures de protection...

## En conclusion

- Mesures de protection efficaces si appliquées
- Stratégie de testing large doit être renforcée pour stopper les chaînes de transmission



Compte-rendu du Dr Eric Bierens de Haan  
[ericbdh@bluewin.ch](mailto:ericbdh@bluewin.ch)

transmis par le laboratoire MGD  
[colloque@labomgd.ch](mailto:colloque@labomgd.ch)